

Perus- ja harmaa-vesiuppopumput ABS MF 154 - 804

SULZER

MF-sarjan uppopumpuilla on suuri läpäisykyky, ja ne ovat laadukkaita, luotettavia ja tehokkaita. Pumput sopivat veden poistamiseen monenlaisista kohteista.

Käyttökohteet

MF pumppusarjan pumput ovat taloudellisia ja luotettavia uppopumppuja puhtaan ja likaisen veden pumppaamiseen.

MF sarjan pumput sopivat:

- Säiliöiden täyttämiseen ja tyhjentämiseen.
- Tulvivien kellareiden tyhjentämiseen sekä sadeveden pumppaukseen.
- Kuivattamiseen.
- Käytettäväksi sakokaivoissa.
- Jäteveden pumppaukseen paikoista, jotka ovat padotuskorkeuden alapuolella standardin EN 12056 mukaisesti..
- Rakennustyömaakäyttöä varten MF 354-, MF 504- ja MF 804-pumppuja on saatavana myös VO-versioina, jotka sisältävät suojasihdin, putkikäyrän ja letkuliittimen.
- Vortex-hydrauliikan ansiosta erityisesti kaasua ja hiovia hiukkasia sisältävien nesteiden pumppaukseen.
- Pumppaukseen, jossa nesteen lämpötila on enintään 40 °C, hetkellisesti 60 °C (enintään 5 min). MF154HW on suunniteltu kuumien vesien pumppaamiseen, jolloin sallittu veden lämpötila 80 °C.

Rakenne

Vesitiivis, täysin tulvankestävä valurautamoottori ja hydrauliosa muodostavat kompaktin, tukevan yksikön.

Moottori

Kolmivaiheinen 400 V tai yksivaiheinen 220-240 V, 50 Hz, kaksinapainen (2900 r/min), eristysluokka F, suojausluokka IP68.

Laakerit

Ruostumattomasta teräksestä valmistettu roottorin akseli on laakeroitu kestovoidelluilla kuulalaakereilla.

Akselitiivisteet

Moottorin ja hydrauliosan välissä on laadukas mekaaninen tiiviste, hiili/piikarbidi (MF 154-334) ja piikarbidi (MF 354-804), jotka toimivat pyörimissuunnasta riippumatta ja kestävät lämpöä ja iskuja. Moottorin puolella käytetään öljyvoideltua huulitiivistettä.

Lämpötilan valvonta

TCS-lämpöohjausjärjestelmä, jonka staattorissa sijaitsevat lämpöanturit kytkevät pumpun pois päältä sen ylikuumentuessa ja takaisin päälle sen jäähtyttyä.

Hydrauliosa, jossa Vortex-juoksupyörä

Läpäisykyky 20 mm (MF 154), 30 mm (MF 324/334), 40 mm (MF 354/ 404/504/804) ja 60 mm (MF 565/665).



Ominaisuudet

- Taloudellinen ja nopea asentaa, pienen kokonsa ansiosta ei vaadi suurta kaivoa, liittimet helppo kiinnittää
- Vortex-hydrauliikka takaa tukkeutumattoman toiminnan vaativissakin pumppauskohteissa.
- Vapaasti seisova tai asennusistukalla varustettu.
- Paineliitäntöjen kokovaihtoehdot G 1 1/4"-G 2" sisäkierteellä ja DN 65 laipalla.
- Mekaaninen- ja huulitiiviste roottorin akselilla.
- Moottoria suojaavat lämpöanturit vakiona.
- KS-malli on varustettu pintakytkinanturilla.
- EasyFit kaapeli.
- Yksivaiheinen Euro-pistokkeella ja kolmivaiheinen CEE-pistokkeella.

Materiaalit

Kuvaus	Materiaali
Yläkansi	Ruostumaton teräs 1.4301 (AISI 304)
Moottorin vaippa	Valurauta EN-GJL-250
Roottorin akseli	Ruostumaton teräs 1.4021 (AISI 420)
Pumpun pesä	Valurauta EN-GJL-250
Juoksupyörä	Polyamidi
Kaapeli	Neopreeni
Kiinnikkeet	Ruostumaton teräs 1.4401 (AISI 316)

Tekniset tiedot

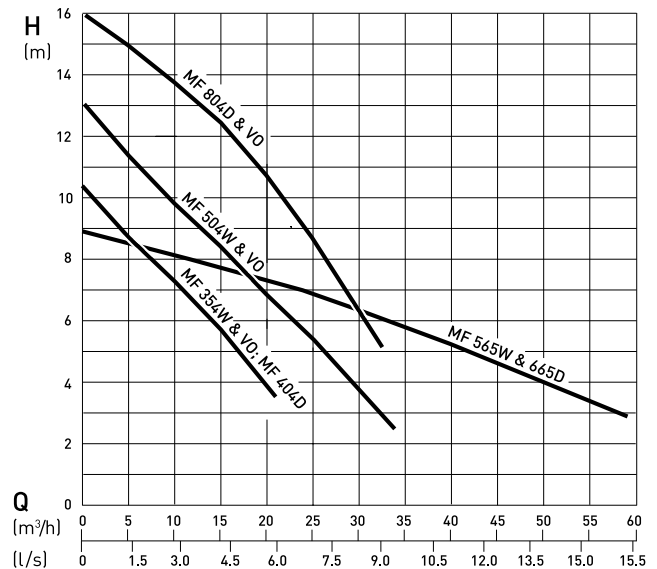
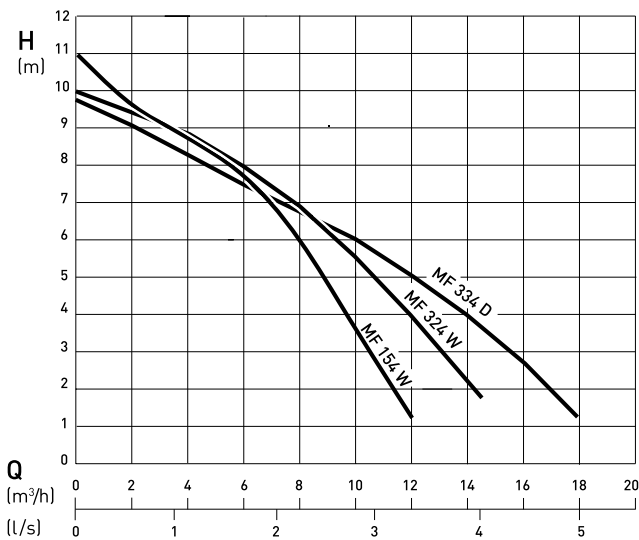
MF	154 W	324 W	334 D	354 W	404 D	504 W	
Paineliitäntä *	G 1½"-1¼"	G 1½"-1¼"	G 1½"-1¼"	G 2"	G 2"	G 2"	
Moottoriteho (kW)**	P ₁	0.65	0.83	0.83	1.10	1.41	2.05
	P ₂	0.42	0.54	0.56	0.70	0.80	1.45
Pyörimisnopeus (r/min)	2900	2900	2900	2900	2900	2900	
Nimellisjännite (V)	220-240 1~	220-240 1~	400 3~	220-240 1~	400 3~	220-240 1~	
Nimellisvirta (A)	2.8	3.6	1.4	4.8	2.0	9.0	
Kaapeli (H07RN8-F)	3G1.0	3G1.0	4G1.0	3G1.0	4G1.0	3G1.0	
Kaapelipituus (m)***	3, 10, 20, 30	3, 10, 20, 30	3, 10, 20, 30	3, 10, 20, 30	3, 10, 20, 30	3, 10, 20, 30	
Paino (kg)	8.5	8.5	8.9	14.0	14.0	17.0	
Läpäisykyky (mm)	20	30	30	40	40	40	
MF	565 W	665 D	804 D	VO 354 W	VO 504 W	VO 804 D	
Discharge connection*	DN 65	DN 65	G 2"	G 2"- C	G 2"- C	G 2"- C	
Motor power (kW)**	P ₁	2.6	2.6	2.40	1.10	2.05	2.40
	P ₂	1.8	2.0	1.80	0.70	1.45	1.80
Pyörimisnopeus (r/min)	2900	2900	2900	2900	2900	2900	
Nimellisjännite (V)	220-240 1~	400 3~	400 3~	220-240 1~	220-240 1~	400 3~	
Nimellisvirta (A)	11.6	4.6	4.1	4.8	9.0	4.1	
Kaapeli (H07RN8-F)	3G1.0	4G1.0	4G1.0	3G1.0	3G1.0	4G1.0	
Kaapelipituus (m)***	3, 10, 20, 30	3, 10, 20, 30	3, 10, 20, 30	10, 20, 30	10, 20, 30	10, 20, 30	
Paino (kg)	24.0	24.0	20.0	15.2	18.2	21.2	
Läpäisykyky (mm)	60	60	40	7	7	7	

* MF 154-504 ja 804: sisäkierte (154-334 malleissa 1½" - 1¼" adapterilla ; MF VO varustettu STORZ-C letkuliitinkulmalla). MF 565 W ja 665 D: laippaliitos.

** P₁ = Ottoteho verkosta. P₂ = Teho akselilta

*** 33 m vain vipallisille pumppuille. Ei saatavilla VO pumppuille

Tuottokäyrät

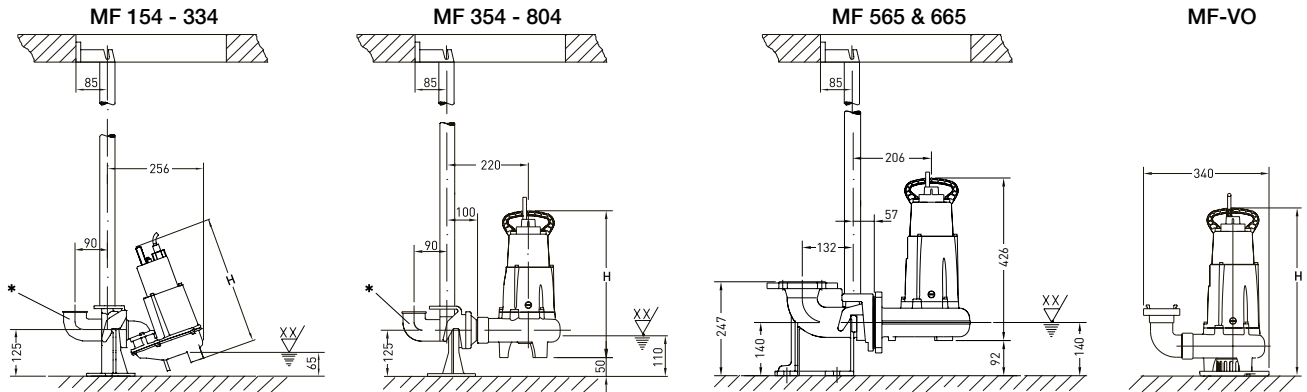


H = nostokorkeus; Q = tuotto.

Käyrät ISO 9906:n mukaiset.

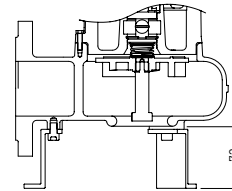
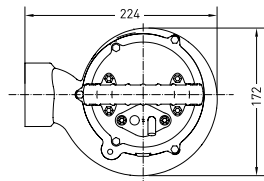
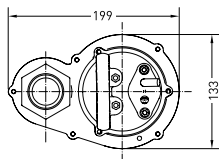
HUOM. Käytä ABSEL-ohjelmaa määrittääksesi oikean pumpun.

Mitat (mm)



XX/ = Alin poistokytkentätaso. Päälekytkentätaso vähintään 100 mm korkeampi.

* Asiakas hankkii kulmakappaleen.

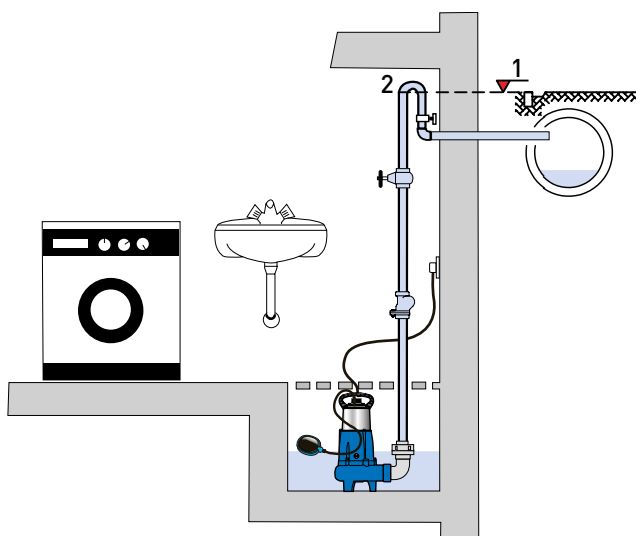


MF 565 ja 665 tukijaloin

MF	H
154	333
324 & 334	350
354 & 404	400
504	425
804	450
354-VO	405
504-VO	430
804-VO	455

Asennusesimerkki

Takaisinvirtaamisen estäminen on tärkeää vedenpoistossa. Kaikki poistoyhteet, jotka ovat viemärin alapuolella on suojattava takaisinvirtaukselta standardin 12056 mukaisesti.



1. Padotuskorkeus
2. Paineputki padotuskorkeuden yläpuolisella putkikäyrällä.

EasyFit kaapeliliitäntä

Helppo pikaliitinkaapeli on nopea vaihtaa vanhan rikkoutuessa pumppua purkamatta.



Lisävarusteet

	Kuvaus	Koko	Osanro	Malli	
Kiinteä asennus	Kytkinistukka (valurauta EN-GJL-250) pystyasento vaaka-asento vaaka-asento 90° kulma	G 1¼" / G 2" G 1¼" / G 2" G 2" / G 2" DN 65	62325012 62325001 62320560 62320673	154 - 334 324 & 334 354 - 804 565 & 665	
	Kiinnityssarja pystyasento kytkinistukkaan	G 1¼" / G 2"	62325014	154 - 334	
	Ohjaustanko (galvanoitu teräs)	1¼" x 1 m 1¼" x 2 m 1¼" x 3 m 1¼" x 4 m 1¼" x 5 m	31380007 31380008 31380009 31380010 31380011	154 - 804 154 - 804 154 - 804 154 - 804 154 - 804	
	Ketjusarja (ruostumaton teräs) sisältää sakkelit	3 m 4 m 6 m 7 m	310101236013 310101236014 310101236016 310101236017	154 - 804 154 - 804 154 - 804 154 - 804	
	Vapaa-asennus	Kiristysliitin (tarvitaan kaksi kpl)	A-B-C	15010020	VO
		Tukijalkasarja		61405015	565 & 665
	Pinnanvalvonta (kiinteä asennus)	Pistokeylärajahälytin 230 V:n DIN-pistokkeeseen, hälytysääni, merkkivalo ja peruutuspainike, potentiaalivapaat kärjet (I max 12 A / V max 250 V), vianilmaisuus, verkkokäyttöinen.	KS uimurilla NSM05 kytkimellä kosteuskytkimellä	16025001 16025003 16025004	154 - 804 154 - 804 154 - 804
		NC-AKKU 9 V ladattava akku hälytykseen ilman verkkovirtaa		12820018	154 - 804
		Ohjauskeskus ABS CP Kahden pumpun pumppaamoihin, korroosion kestävässä muovikotelossa, vuorotteluautomaatiikalla, hälytysäänellä ja potentiaalivapain vianilmausjärjin sekä imurikytkimin.			
		Automaattinen pinnan valvonta sisältää liitännän, johon pumppu voidaan kytkeä ilman johtoja (vain DIN-pistokkeet).	Yksivaiheisille: KS-Z 10 Kolmivaiheisille (max 16 A)	00830423 00830257	VO 354, 504, 804 VO 354, 504, 804
Yleiset	Takaiskuventtiili (synteettinen) laippa, sisäkierteellä	G 1¼" G 1½" / G 2"	61405030 61405032	154 - 334 154 - 804	
	Takaiskuventtiili (EN-GJL-250) pallo, sisäkierteellä	G 1¼" G 1½" G 2" G 2½"	61400525 61400526 61400527 61400543	154 - 334 154 - 334 354 - 804 565 & 665	
	Sulkuventtiili (messinki) sisäkierteellä	G 1¼" G 1½" G 2"	14040005 14040006 14040007	154 - 334 154 - 334 354 - 804	