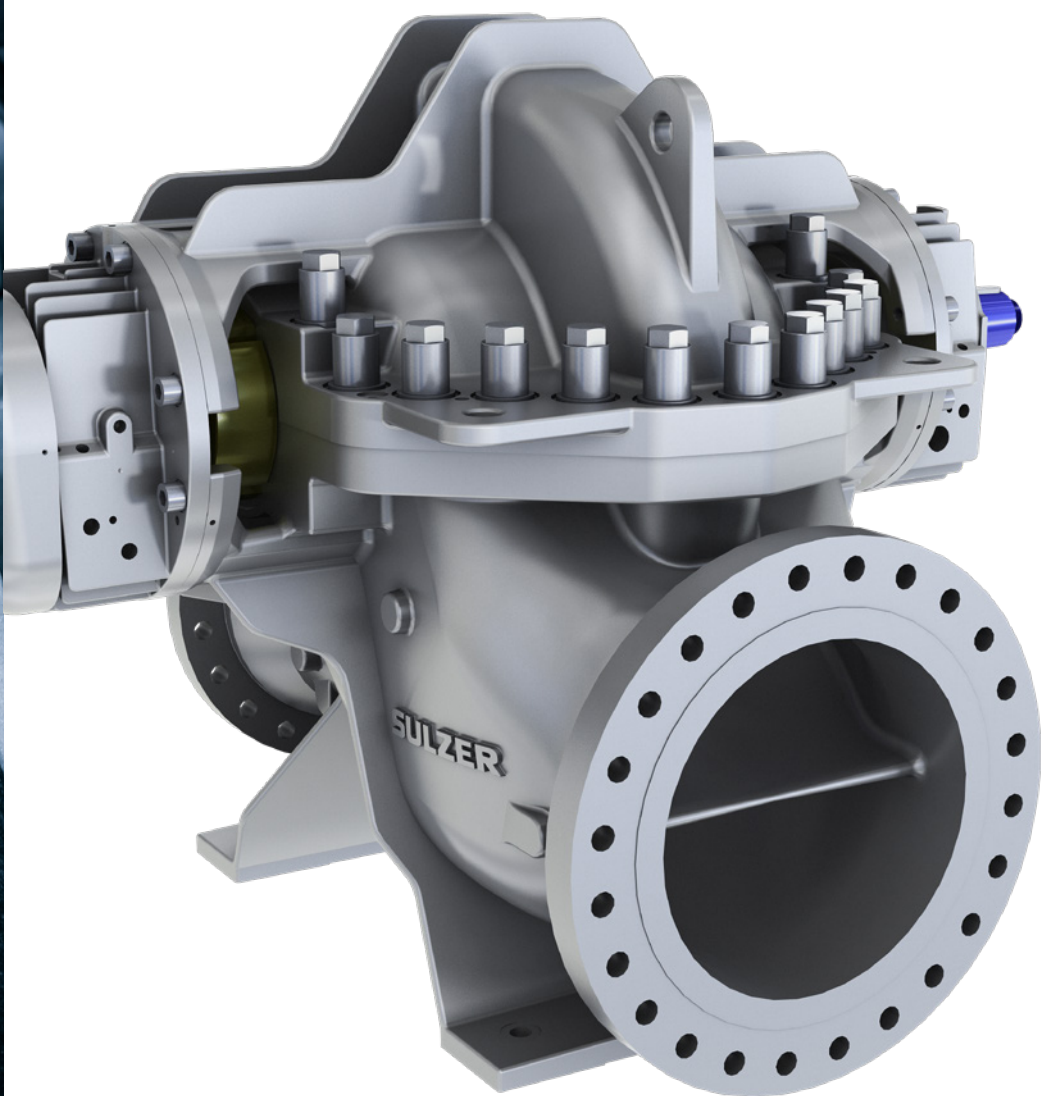


SULZER

Flow Equipment

HSA API 610 BB1 轴向剖分单级双吸泵



主要应用

HSA API 610 BB1 型产品设计用于石油天然气行业，应用场合包括罐区输送，石油管线，增压，冷却水，以及闭式循环冷却系统

苏尔寿的 HAS 系列泵，符合 API 610 标准针对通用泵型要求的管口载荷，机械密封腔体，轴承系统，以及性能参数。



石油及天然气



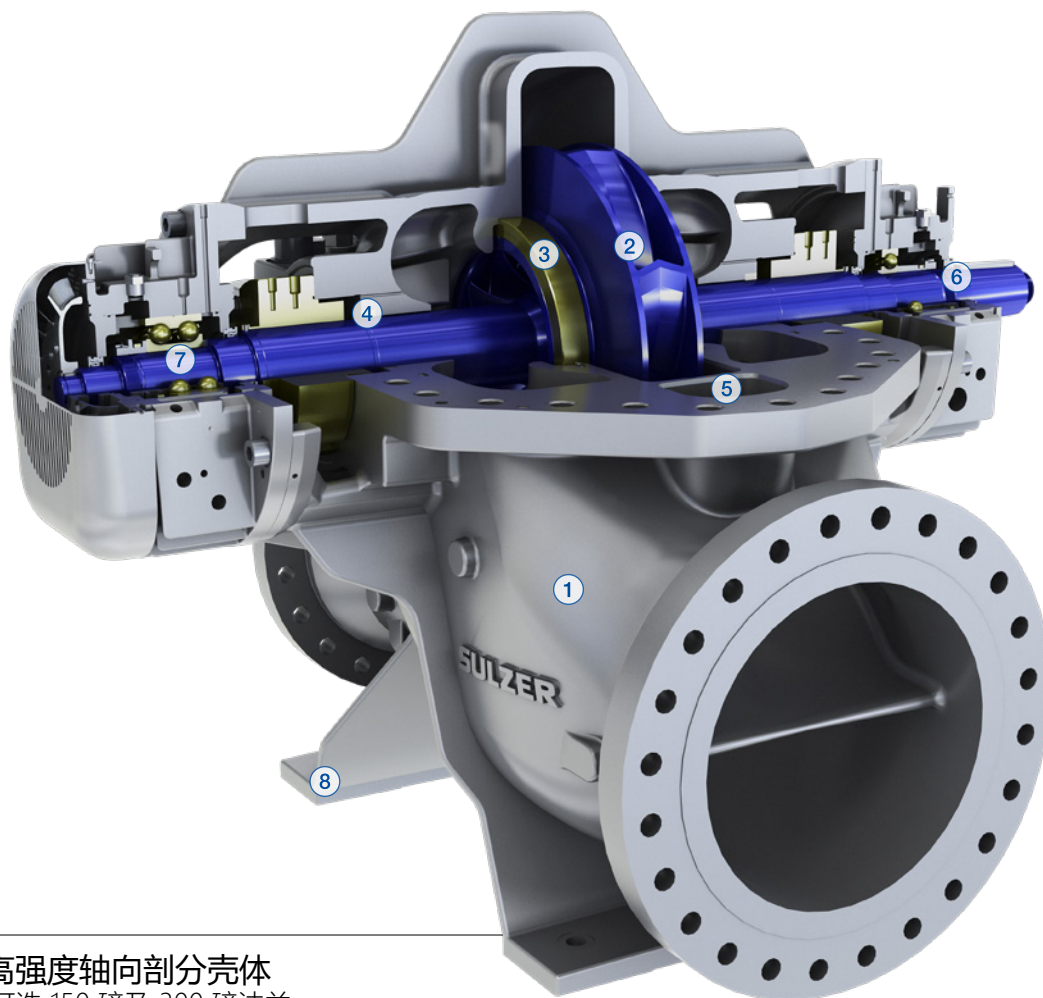
石油化工



电力



特征及优点



1 高强度轴向剖分壳体

- 可选 150 磅及 300 磅法兰
- 两倍 API 610 表 5 的管口载荷能力

2 双吸叶轮

- 平衡轴向力
- 最优结构提供高效，低汽蚀，低噪音运转，以及较宽的运行范围
- ISO 1940-1 G2.5 级平衡

3 口环

- 可更换的壳体口环
- 根据材料选择可更换的叶轮口环或整体口环
- 简单，低成本的更新

4 API 610 表 7 机械密封腔体

- API 682 单封或双封机械密封单端面或双端面集装式机械密封
- API 682 机械密封系统

5 大规格双蜗壳设计

- 最小轴挠度
- 长机械密封寿命

6 大轴径，较小的支撑轴承间距

- 大功率范围
- 改进的机械密封寿命

7 高性能轴承组合

- 球-球，滑动-球，可倾瓦轴承组合可选
- 风扇或水冷可选

8 重载荷底座

- 灌浆或非灌浆设计
- 立式安装 (HSAv) 可用于受限空间场合

技术规范

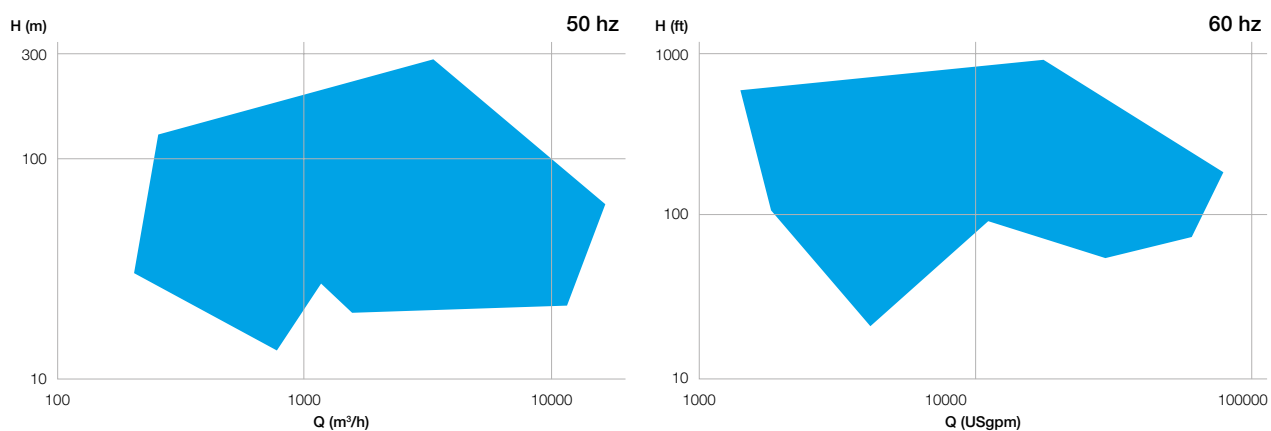
材料

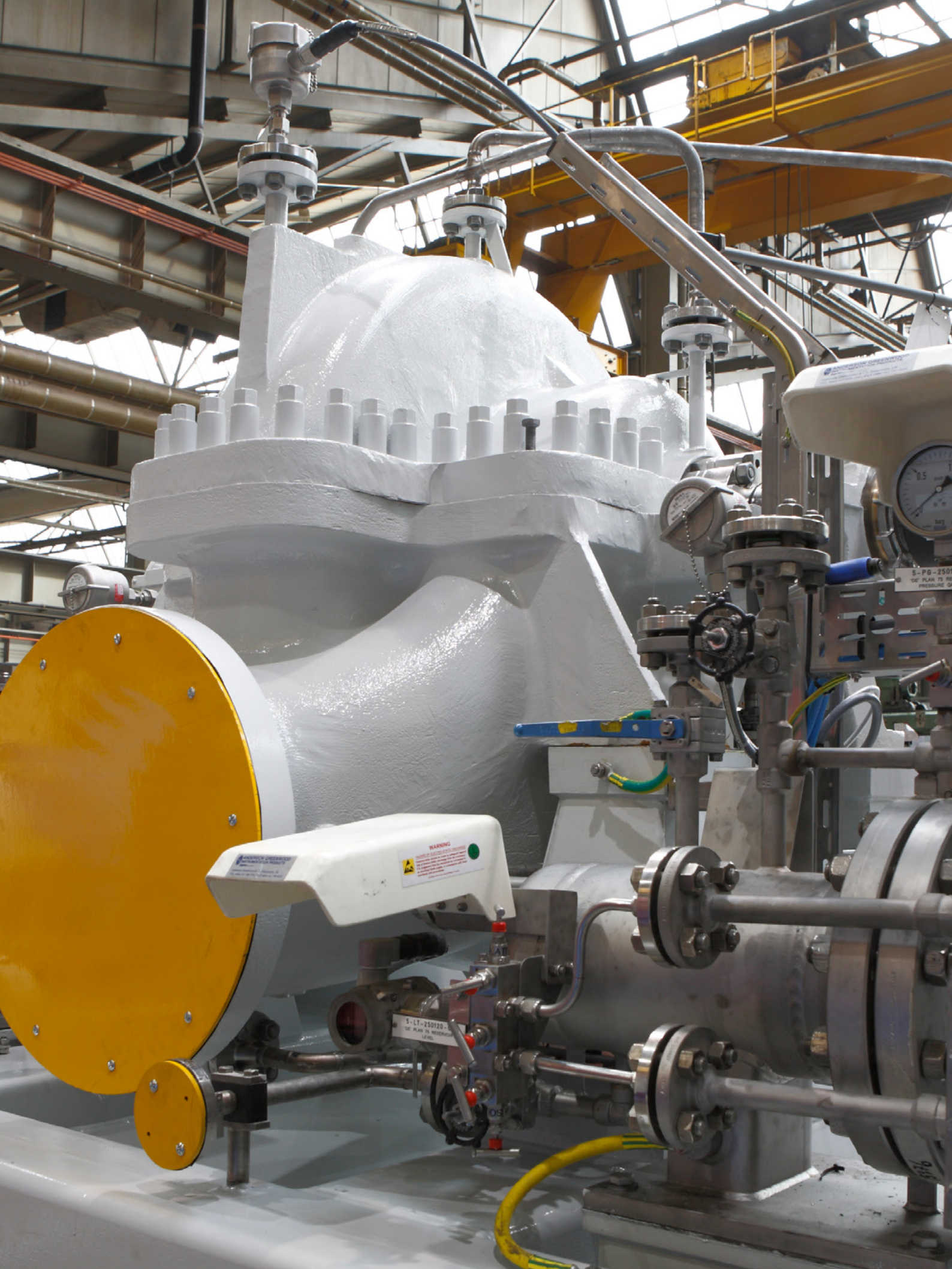
API 610 材料等级: S-4, S-5, S-6, S-8, A-8, D-1, D-2

运行数据

	50 Hz	60 Hz
泵规格	6"至32"管口	6"至32"管口
流量	达 18'000 m ³ /h	达 80'000 USgpm
扬程	达 260 m	达 850 ft.
压力	达 34 bar	达 490 psi
温度	达 140°C	达 280°F
转速	达 3'600 rpm	达 3'600 rpm

性能范围





苏尔寿流体设备部可保障您的工艺流程始终保持畅通。不论在何地进行流体处理、泵送或是混合，我们高度创新、高度可靠的系列解决方案均可满足各种最严苛的使用需求。

流体设备部专门针对客户的工艺流程开发满足特殊工程需要的泵送解决方案。我们所供应的泵、搅拌器、压缩机、研磨机、筛网和过滤器均是在流体动力学及高级材料方面的深入研发基础上开发出来的。我们是为水、油、气、电力、化工和其他各种细分工业市场提供泵送解决方案的市场翘楚企业。

E10542 zh 6.2023, Copyright © Sulzer Ltd 2023

本手册仅为一般性信息介绍，无意提供任何形式的担保或保证。如需要我们产品的相关担保和保证说明，请与我们联系。产品使用及安全说明书将单独提供。此手册中的所有信息均会随时改动，恕不另行通知。

